

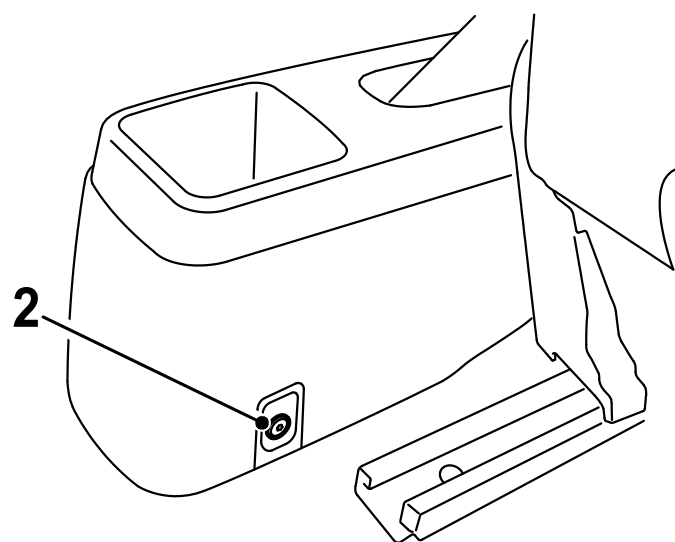
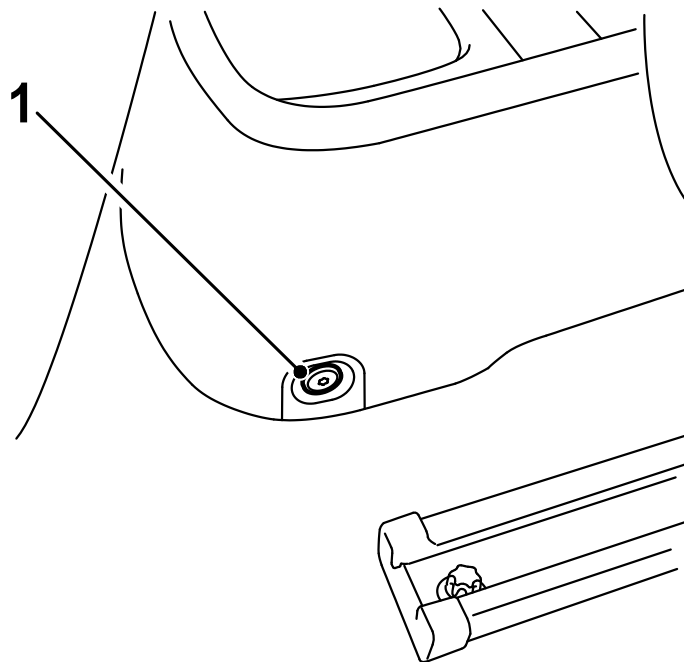
Замена передней части центральной консоли

C474000



Демонтаж

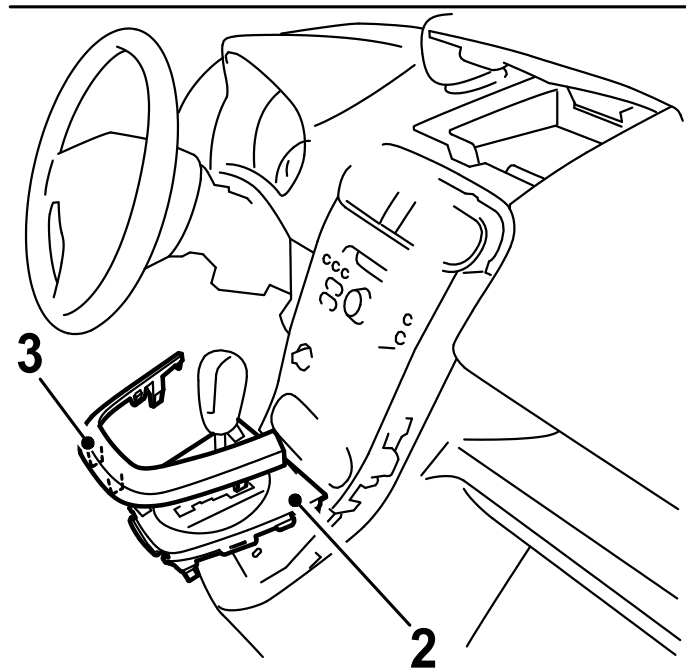
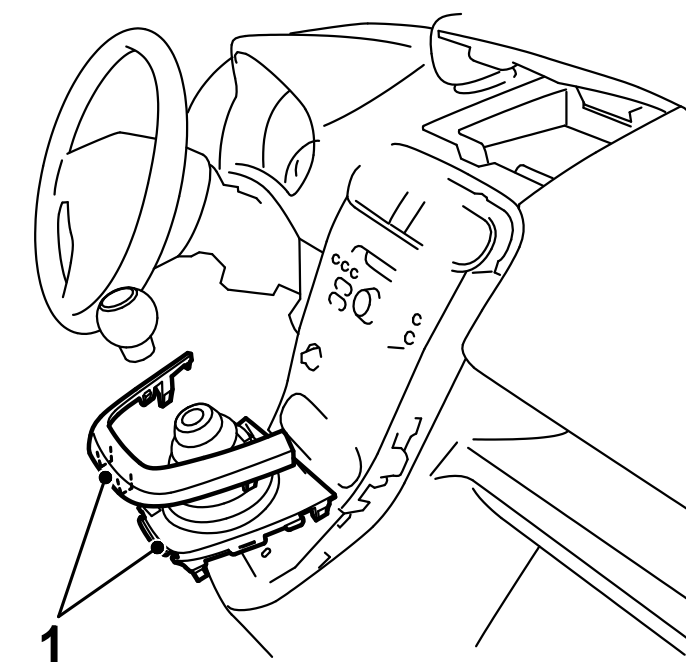
1. Освободить переднюю секцию центральной консоли от автомобиля
 - Снять 2 зажима (1)
2. Сдвинуть и наклонить 2 сиденья вперед
3. Снять центральную консоль с автомобиля
 - Снять 2 зажима (2) с задней части центральной консоли
 - Отсоединить 2 разъема жгутов проводов от 2 выключателей нагревательных коврикков
 - Отсоединить жгут проводов 2 выключателей нагревательных коврикков от центральной консоли
 - Отсоединить зажим



S 0016456

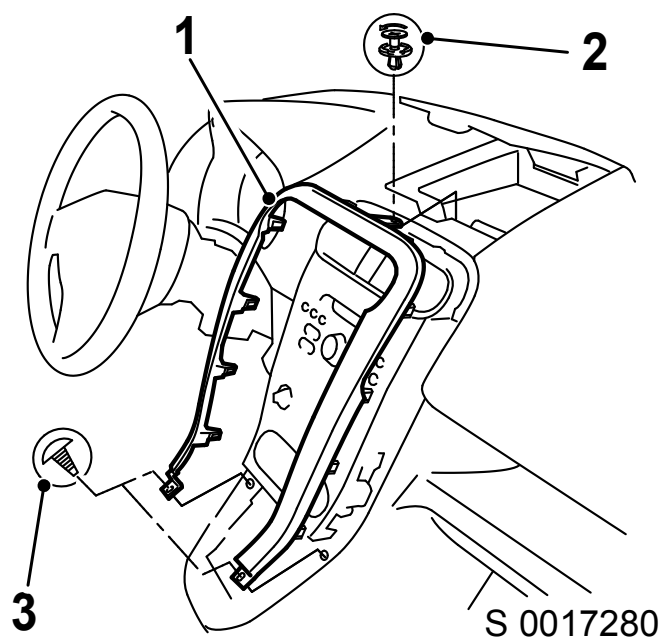
4. Только на автомобилях с механической коробкой передач снять гофрированный чехол рычага переключения передач с декоративной крышкой (1) с нижней средней декоративной рамки приборной панели

- Освободить 8 зажима
5. Только на автомобилях с автоматической коробкой передач снять нижнюю декоративную планку (3) с верхней декоративной планки и с нижней средней декоративной рамки приборной панели
- Подцепив, освободить 6 зажима, 3 установочных фиксатора
6. Снять декоративную крышку рычага селектора (2) с нижней средней декоративной рамки приборной панели
- Подцепив, освободить 6 зажима, 2 установочных фиксатора



S 0017279

7. Снять декоративную планку (1) с приборной панели и с нижней средней декоративной рамки приборной панели
- Открыть верхний вещевой ящик
 - Снять декоративную планку с верхнего вещевого ящика
 - Снять зажим (2)
 - Отвернуть 2 винта (3)
 - Поддеть и освободить 10 зажимов

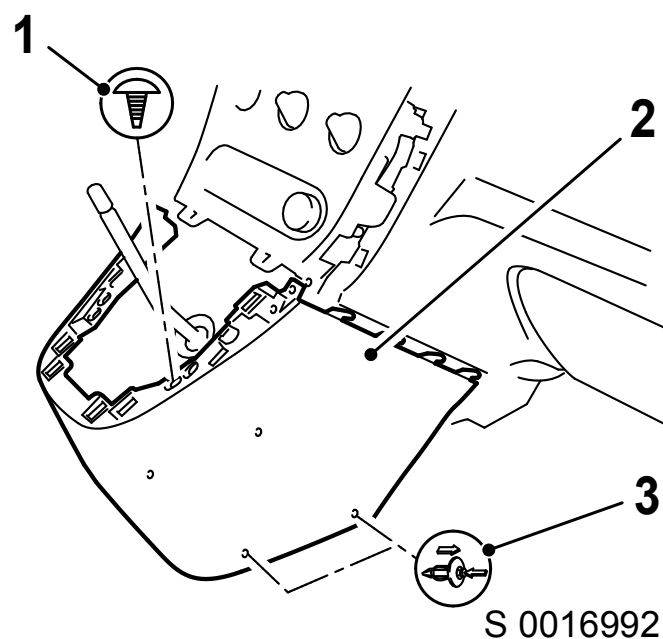


8. Только на автомобилях с механической коробкой передач снять нижнюю среднюю декоративную рамку приборной панели (2) с автомобиля

- Отвернуть 3 винта (1) и снять 4 зажима (3)
- Снять нижнюю среднюю декоративную рамку приборной панели с 2 боковых кронштейнов и рычага переключения передач
- Освободить 9 установочных фиксатора

9. Снять 2 зажима с нижней средней декоративной рамки приборной панели

- Извлечь, поддев с помощью подходящего инструмента



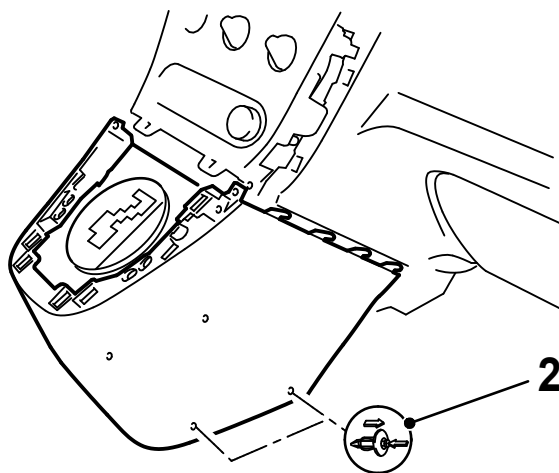
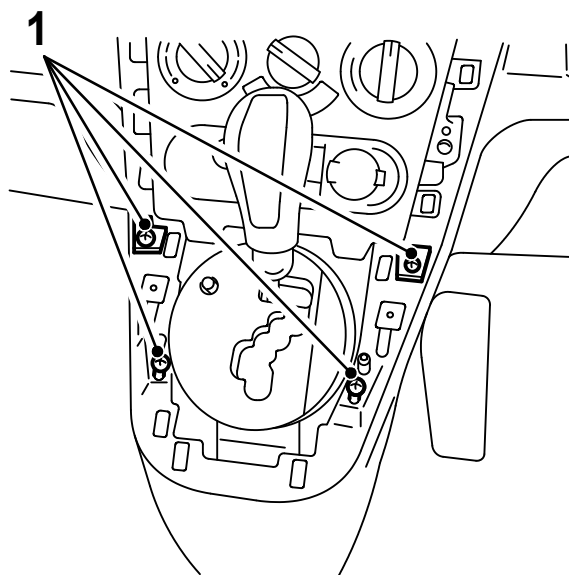
10. Только на автомобилях с автоматической коробкой передач снять нижнюю среднюю декоративную рамку приборной панели с автомобиля

- Отвернуть 4 винта (1) и снять 4 зажима (2)
- Снять нижнюю среднюю декоративную рамку приборной панели с 2 боковых кронштейнов и кронштейна рычага селектора
- Освободить 9 установочных

фиксатора

11. Снять 2 зажима с нижней средней декоративной рамки приборной панели

- Извлечь, поддев с помощью подходящего инструмента



S 0017177



Установка, монтаж

12. Только на автомобилях с механической коробкой передач установить 2 зажима на новую нижнюю среднюю декоративную рамку приборной панели

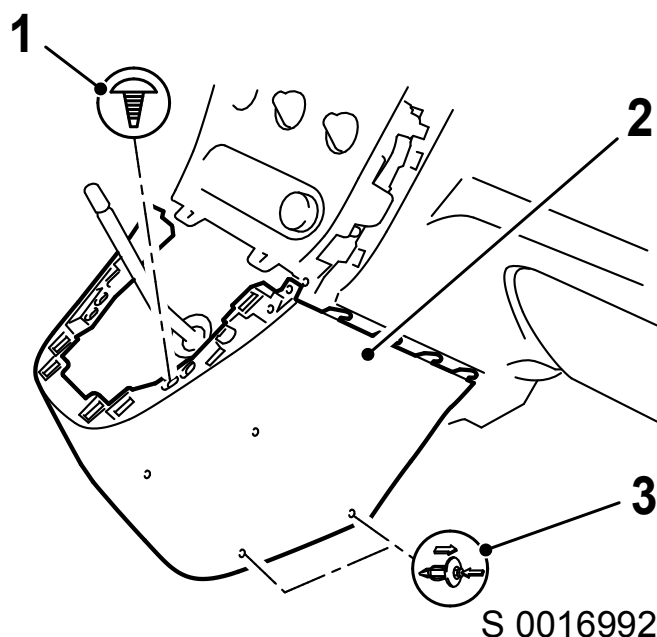
- Задавить на место

13. Установить нижнюю среднюю декоративную рамку приборной панели (2) на автомобиль

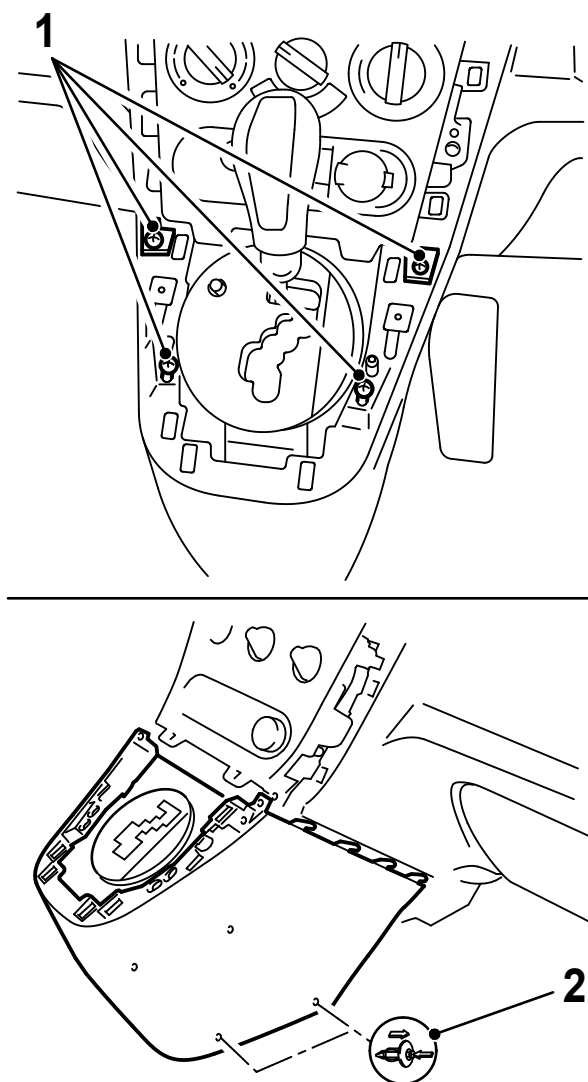
- Прикрепить нижнюю среднюю

декоративную рамку приборной панели к 2 боковым кронштейнам и кронштейну рычага переключения передач

- Закрепить 9 установочных фиксатора
- Установить 4 зажима (3) и завернуть 3 винта (1)

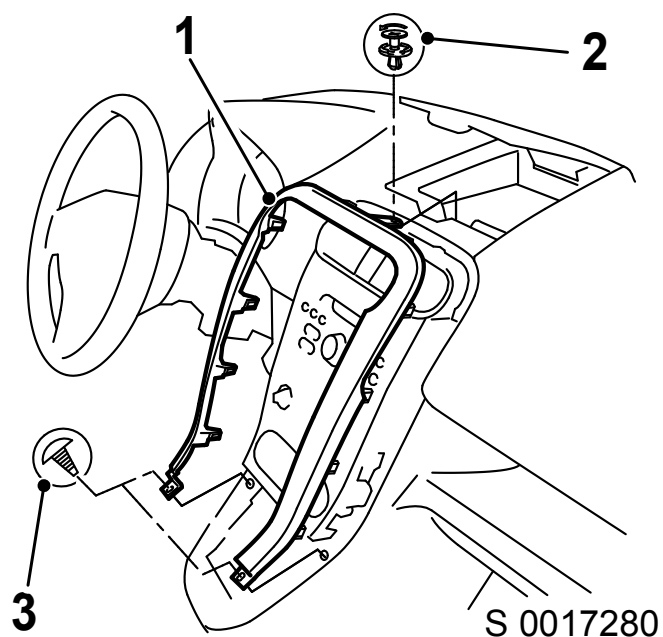


14. Только на автомобилях с автоматической коробкой передач установить 2 зажима на новую нижнюю среднюю декоративную рамку приборной панели
 - Задавить на место
15. Установить нижнюю среднюю декоративную рамку приборной панели на автомобиль
 - Прикрепить нижнюю среднюю декоративную рамку приборной панели к 2 боковым кронштейнам и к кронштейну рычага селектора
 - Закрепить 9 установочных фиксатора
 - Установить 4 зажима (2) и завернуть 4 винта (1)

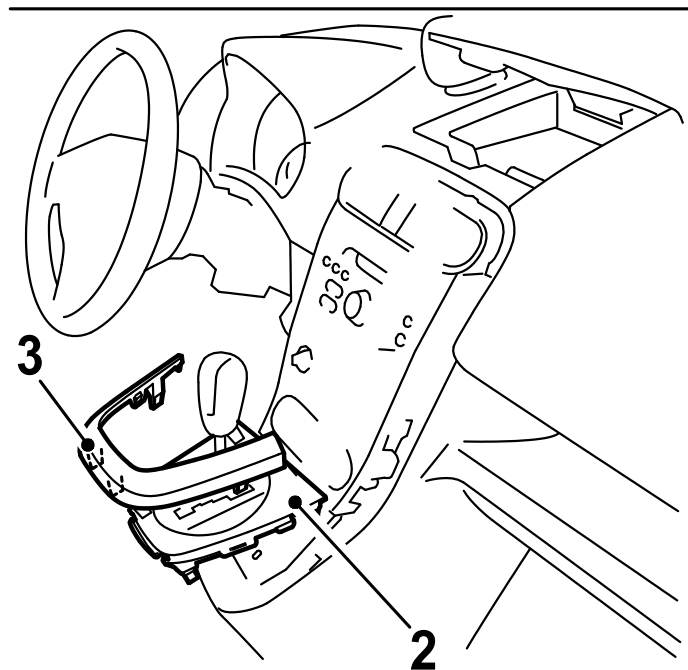
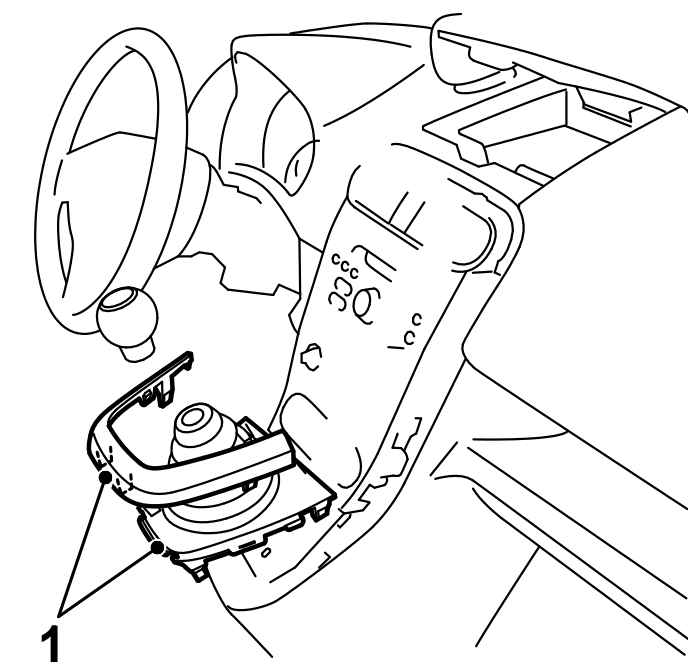


S 0017177

- 16.** Установить декоративную планку (1) на приборную панель и нижнюю среднюю декоративную рамку приборной панели
- Прижать и прикрепить 10 зажимов
 - Завернуть 2 винта (3)
 - Прикрепить декоративную планку к верхнему вещевому ящику
 - Установить зажим (2)
 - Закрывать верхний вещевой ящик



17. Только на автомобилях с механической коробкой передач прикрепить гофрированный чехол рычага переключения передач с декоративной крышкой (1) к нижней средней декоративной рамке приборной панели
 - Зафиксировать 8 зажима
18. Только на автомобилях с автоматической коробкой передач установить декоративную крышку рычага селектора (2) на нижней средней декоративной рамке приборной панели
 - Нажав, закрепить 2 установочных фиксатора, 6 зажима
19. Установить нижнюю декоративную планку (3) на верхнюю декоративную планку и нижнюю среднюю декоративную рамку приборной панели
 - Нажав, закрепить 3 установочных фиксатора, 6 зажима

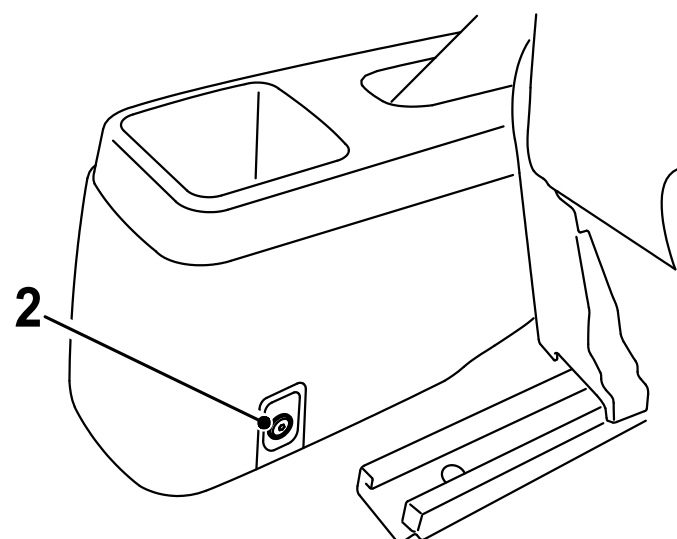
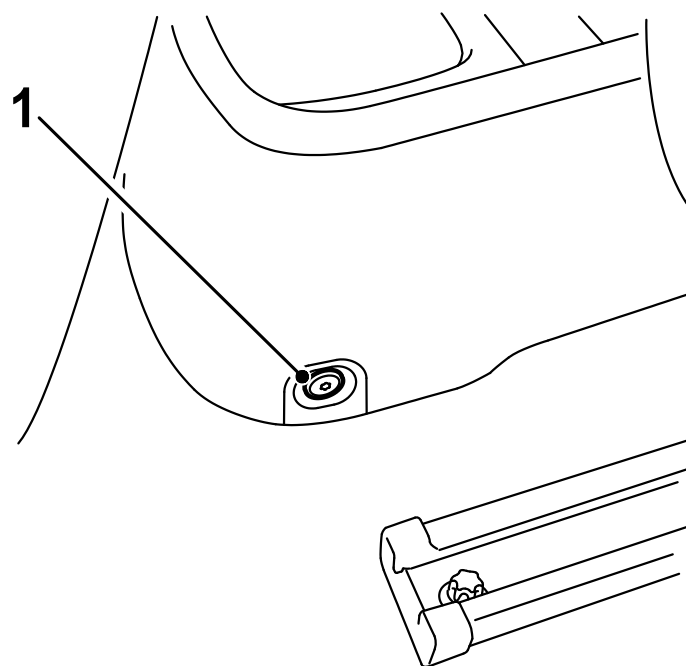


S 0017279

- 20.** Установить центральную консоль на автомобиль
- Подсоединить 2 разъема жгутов проводов к 2 выключателям нагревательных ковриков
 - Прикрепить жгут проводов 2 выключателей нагревательных ковриков к центральной консоли
 - Прикрепить зажим
 - Установить 2 зажима (2) на задней части центральной консоли
- 21.** Сдвинуть и наклонить 2 сиденья назад
- 22.** Прикрепить переднюю секцию

центральной консоли к автомобилю

- Установить 2 зажима (1)



S 0016456