

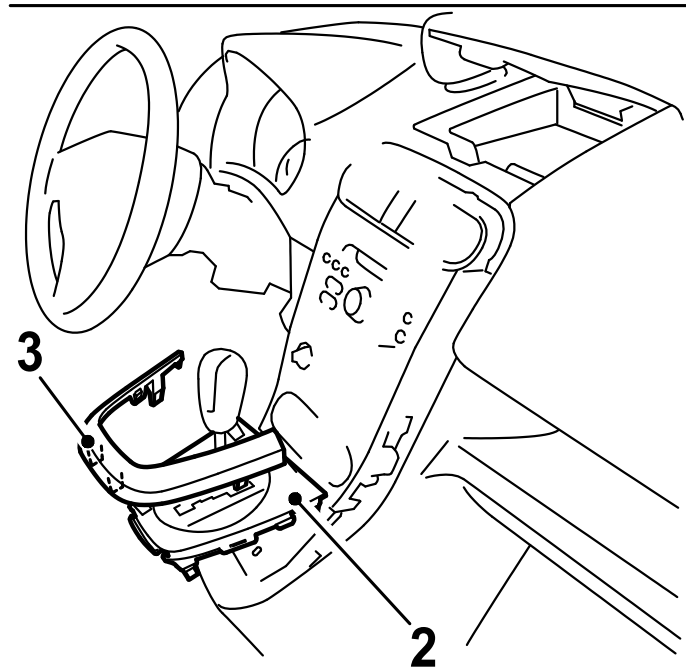
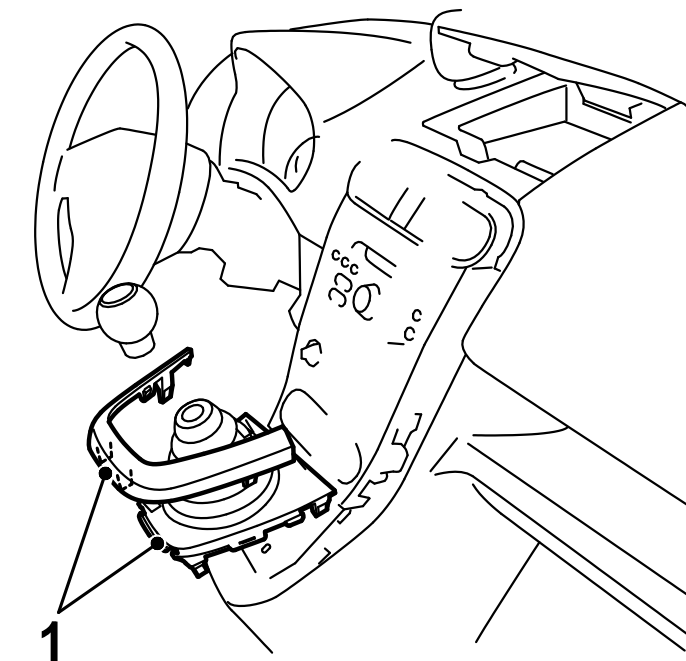
Замена контрольных ламп блока управления отопителем

N214700



Демонтаж

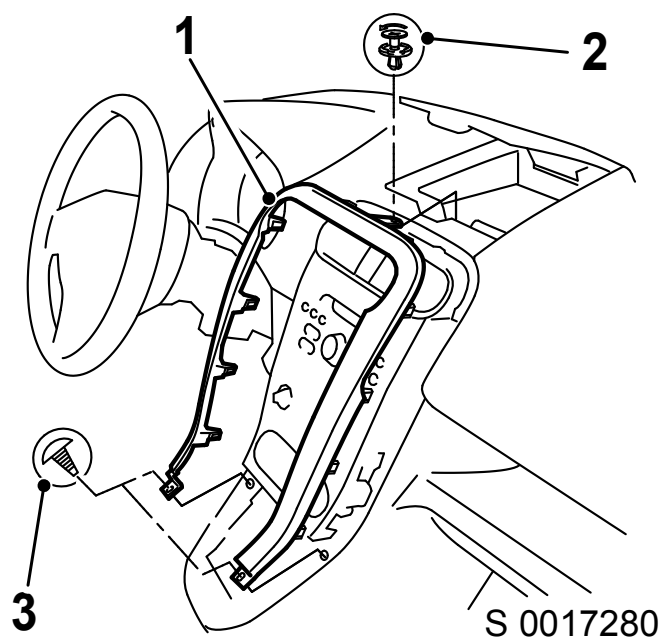
1. Отсоединить минусовой вывод аккумулятора
 - Ослабить гайку
2. Только на автомобилях с механической коробкой передач освободить гофрированный чехол рычага переключения передач с декоративной крышкой (1) от нижней средней декоративной рамки приборной панели
 - Ослабить 8 зажимов
3. Только на автомобилях с автоматической коробкой передач снять нижнюю декоративную планку (3) с верхней декоративной планки и с нижней средней декоративной рамки приборной панели
 - Поддеть и освободить 6 зажимов и 3 установочные детали
4. Снять декоративную крышку рычага селектора (2) с нижней средней декоративной рамки приборной панели
 - Поддеть и освободить 6 зажимов и 2 установочные детали



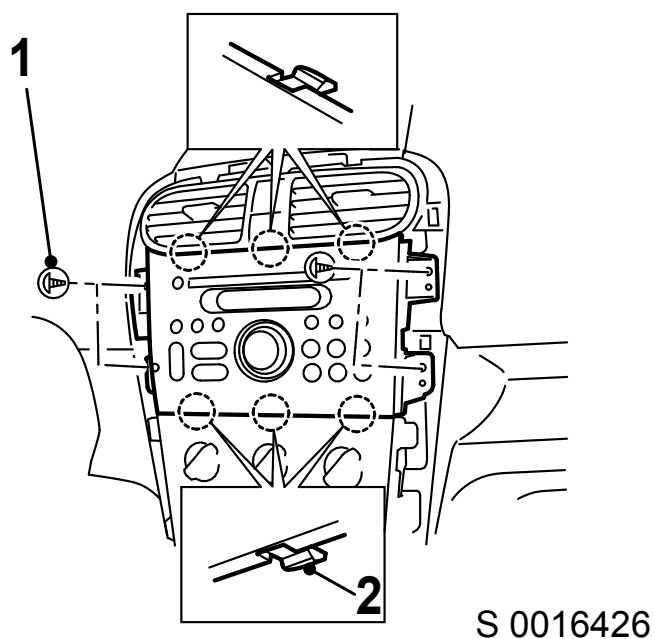
S 0017279

5. Снять декоративную планку (1) с приборной панели и с нижней средней декоративной рамки приборной панели

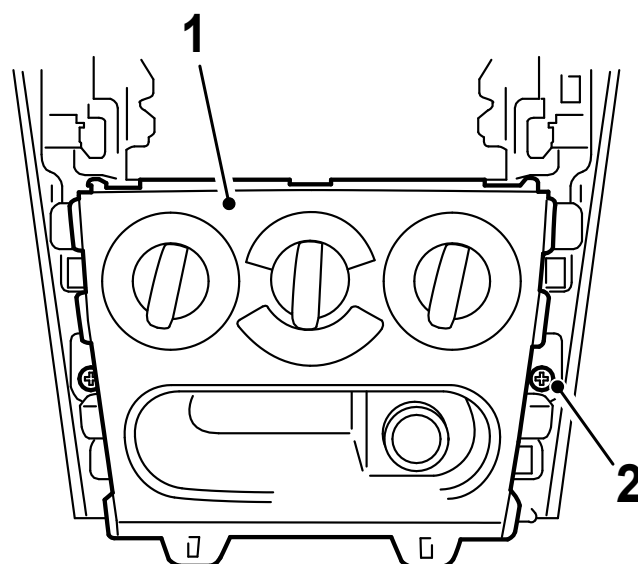
- Открыть верхний вещевой ящик
- Снять декоративную рамку с верхнего вещевого ящика
 - Снять зажим (2)
- Открутить 2 винта (3)
- Поддев, освободить 10 зажимов



6. Снять с приборной панели радиоприемник
- Открутить 4 винта (1)
 - Отсоединить 6 зажимов (2) и 4 установочные детали
 - Отсоединить провод антенны
 - Отсоединить разъем жгута проводов

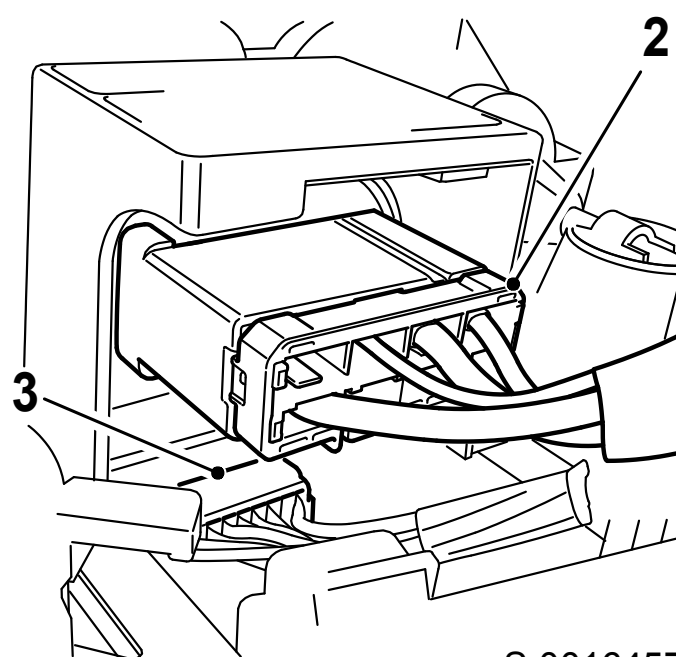
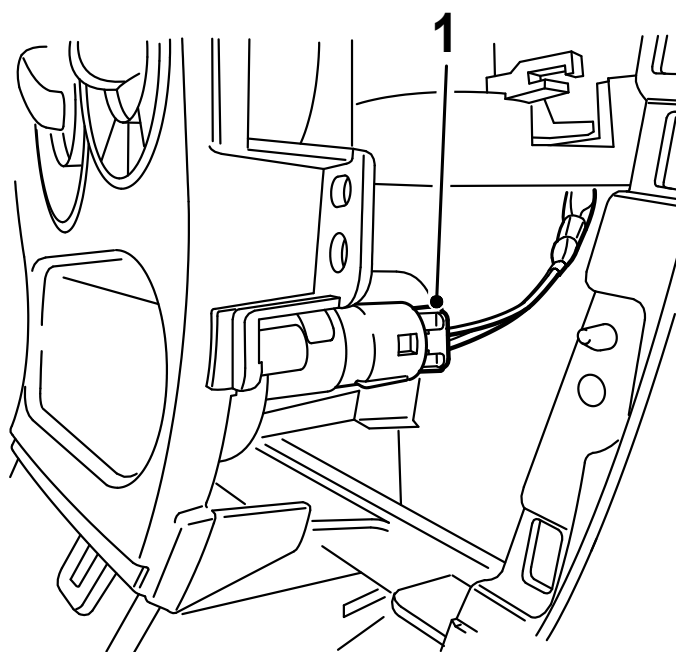


7. Снять блок управления отопителем (1) с приборной панели
- Открутить 2 винта (2)
 - Освободить 2 зажима и 2 установочные детали



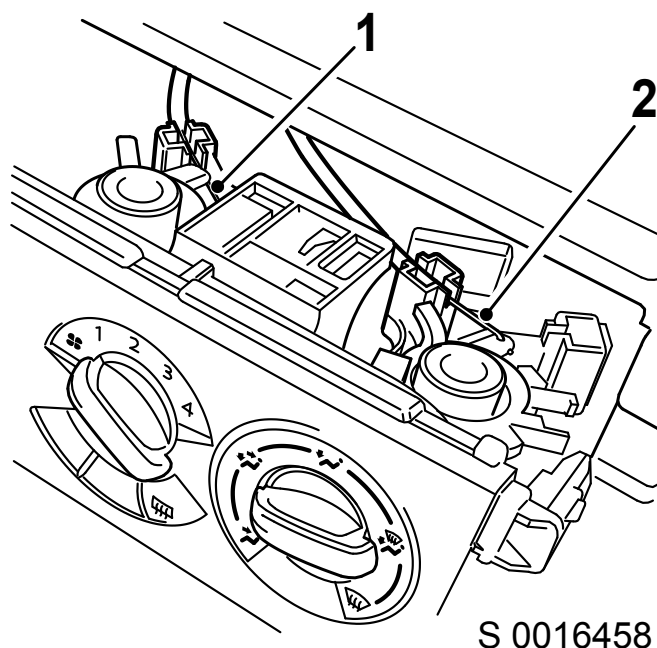
S 0016455

8. Отсоединить разъем (1) жгута проводов от узла прикуривателя
9. Отсоединить 2 разъема (2, 3) жгута проводов от блока управления отопителем



S 0016457

10. Отсоединить блок управления отопителем от троса управления температурой (1) и троса управления воздушным потоком (2)
- Расфиксировать 2 зажима



11. Извлечь 2 контрольные лампы из блока управления отопителем
- Повернуть против часовой стрелки



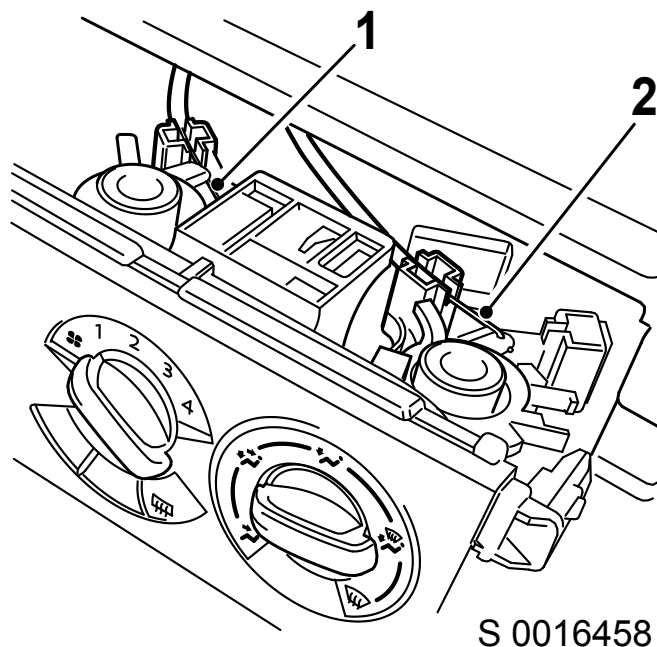
Установка, монтаж

12. Установить 2 новые контрольные лампы в блок управления отопителем
- Повернуть по часовой стрелке

13. Присоединить блок управления отопителем к тросу управления температурой (1) и к тросу управления воздушным потоком (2)

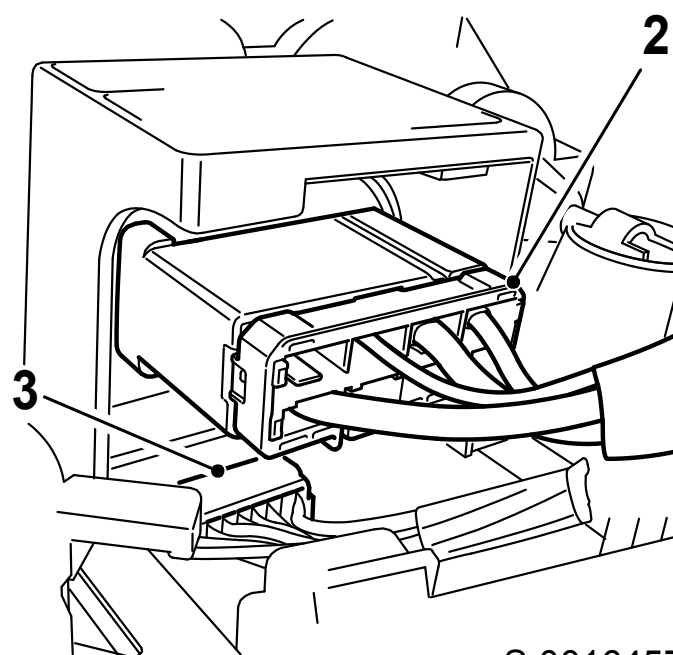
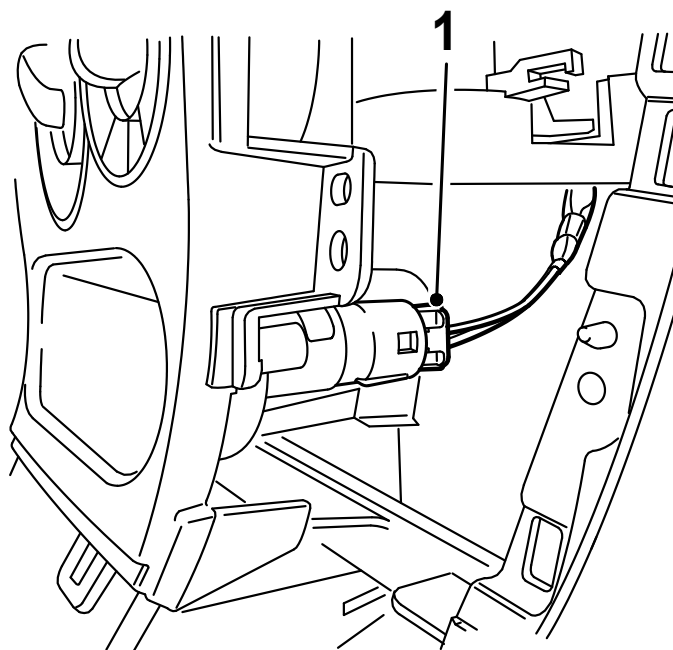
Указание: Убедиться, что выходные отверстия воздушного потока и температуры перекрываются соответствующим образом, по мере того как изменяется положение ручек управления.

- Подсоединить управляющий трос, затем установить ручку управления воздушным потоком в положение DEF и закрепить зажим
- Подсоединить управляющий трос, затем установить ручку управления температурой в положение MAX HOT и закрепить зажим



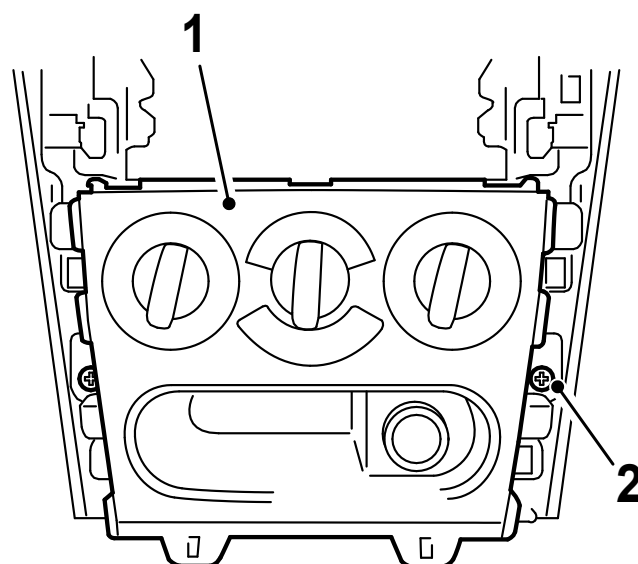
14. Присоединить 2 разъема (2, 3) жгута проводов к блоку управления отопителем

15. Присоединить разъем (1) жгута проводов к узлу прикуривателя



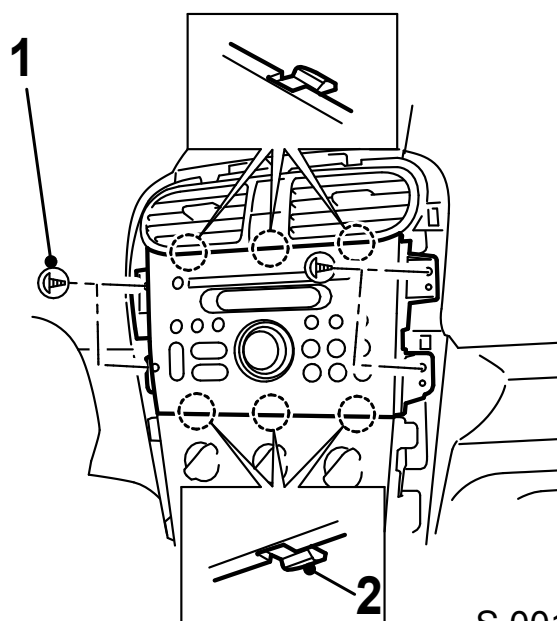
S 0016457

16. Прикрепить блок управления отопителем (1) к приборной панели
- Прикрепить 2 установочные детали и 2 зажима
 - Установить 2 винта (2)



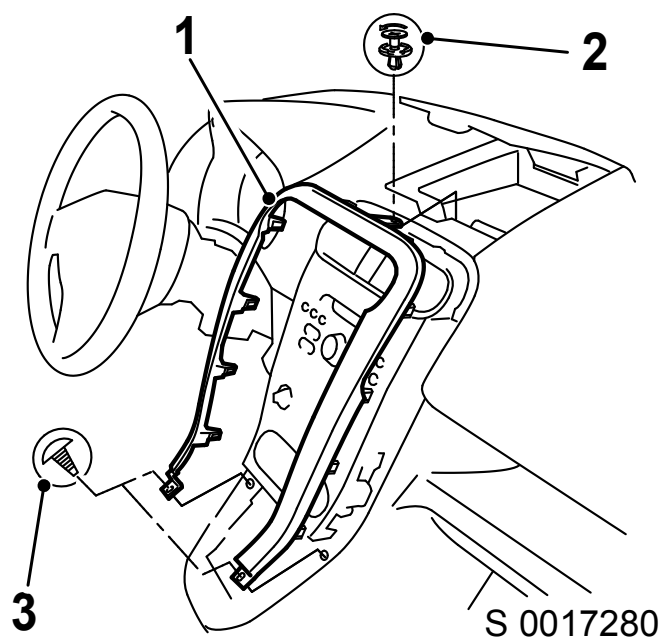
S 0016455

17. Установить радиоприемник в приборную панель
- Подсоединить разъем жгута проводов
 - Подсоединить провод антенны
 - Закрепить 4 установочные детали и 6 зажимов (2)
 - Установить 4 винта (1)

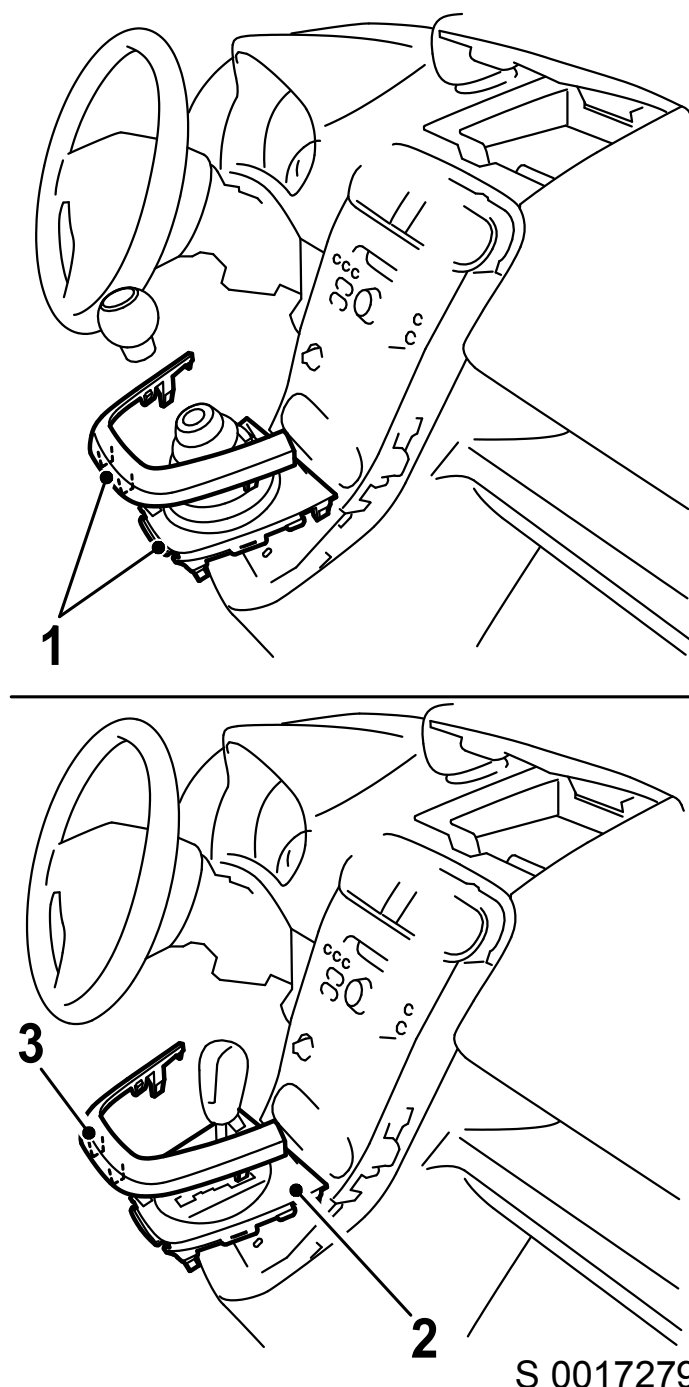


S 0016426

18. Установить декоративную планку (1) на приборную панель и нижнюю среднюю декоративную рамку приборной панели
- Нажав, закрепить 10 зажимов
 - Установить 2 винта (3)
 - Установить декоративную рамку на верхний вещевой ящик
 - Установить зажим (2)
 - Закрыть верхний вещевой ящик



19. Только на автомобилях с механической коробкой передач прикрепить гофрированный чехол рычага переключения передач с декоративной крышкой (1) к нижней средней декоративной рамке приборной панели
 - Зафиксировать 8 зажимов
20. Только на автомобилях с автоматической коробкой передач установить декоративную крышку рычага селектора (2) на нижней средней декоративной рамке приборной панели
 - Прижать и прикрепить 2 установочные детали и 6 зажимов
21. Установить нижнюю декоративную планку (3) на верхнюю декоративную планку и нижнюю среднюю декоративную рамку приборной панели
 - Прижать и прикрепить 3 установочные детали и 6 зажимов



22. Подсоединить минусовой вывод аккумулятора
 - Завернуть гайку с моментом затяжки **11 Нм**
23. Запрограммировать всю энергозависимую память - см. операцию "Программирование энергозависимой памяти" 